

Ledig lejlighed til genudlejning

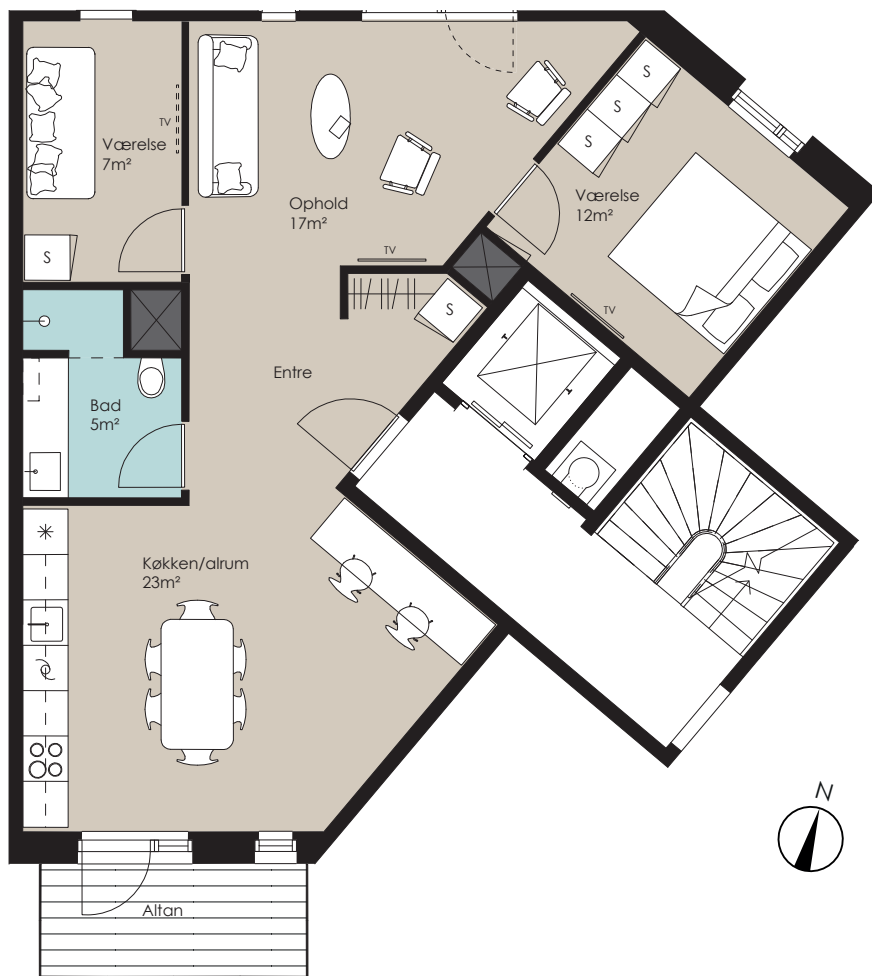
3 værelser – plantegning

Hortensia Hus



BOLIG NR.	ADRESSE	VÆR.	AREAL	HUSLEJE	FORBRUG	HUSLEJE	
						INKL. FORBRUG	DEPOSITUM*
122	Paradisæblevej 70, 4. th.	3V	95	12.595,17	1035	13.630,17	50380,68

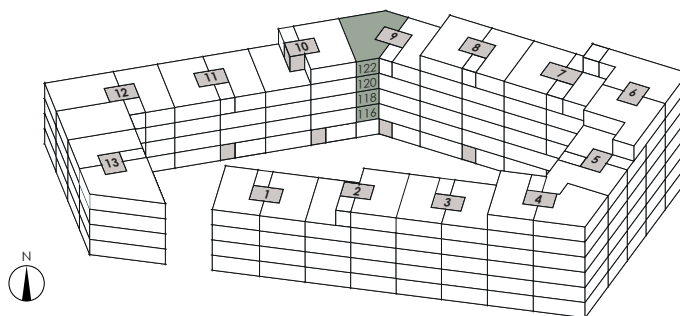
* Depositummet indbetales ved lejekontraktens underskrivelse. Samtidig indbetales første måneds husleje inkl. forbrug.



1 meter = 1 cm

Signaturforklaring

- | | |
|-------------------------------|---------------|
| Fjernsyn
<i>ikke aktiv</i> | Teknik |
| Køle-/fryseskab | Vask |
| Skabe | Kogeplade/Ovn |
| Indadgående | Halvmur |
| Lift til tagterrasser | Trin |



Kun vejledende - forbehold for fejl og ændringer
25. september 2020